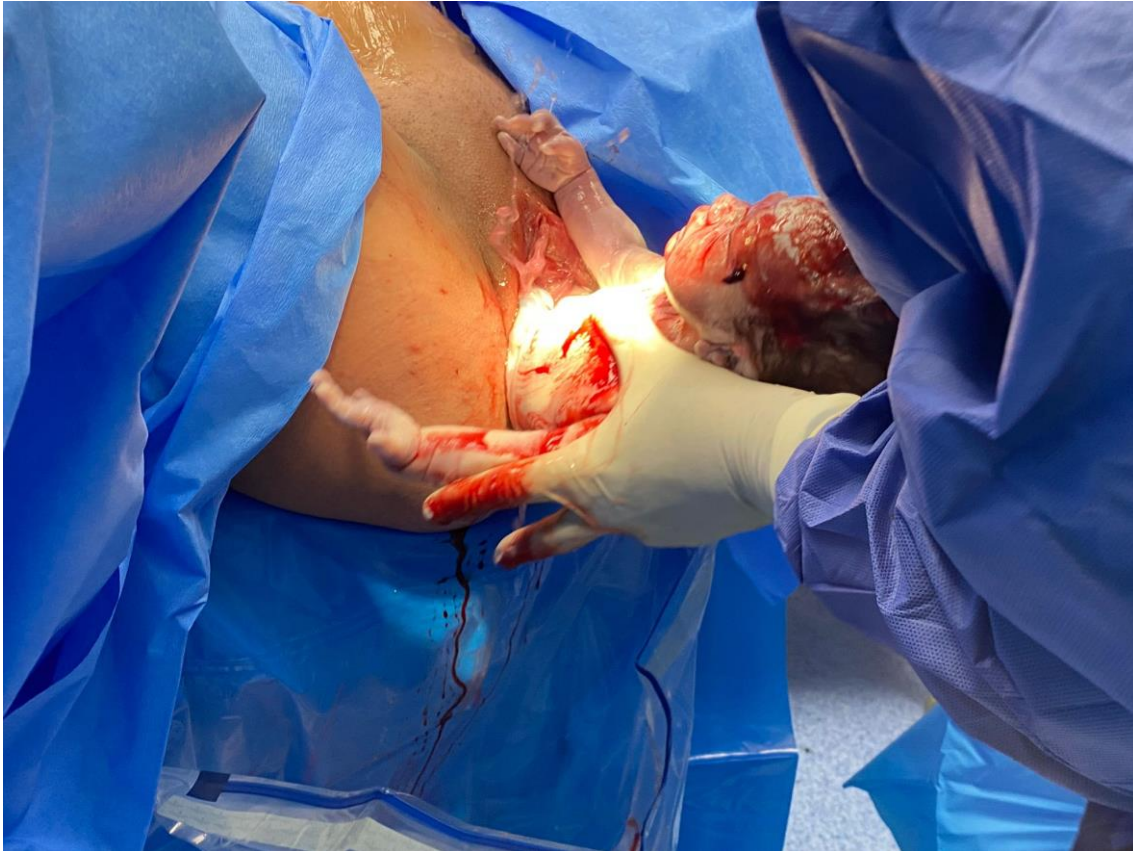


# EPISIOTOMIOPLASTIA, una solución para las cicatrices dolorosas postparto.

Dr. Javier GARCIA PEREZ-LLANTADA  
Especialista en Obstetricia y Ginecología



La episiotomía es un acto quirúrgico, muchas veces necesario e inevitable, para finalizar correctamente un parto vaginal.

La episiotomía es el corte que se realiza para facilitar la salida del bebé el parto, ampliando la vulva con un corte de unos 2-3 cm que se realiza en un lateral de la vulva, o en posición medio lateral u oblicua e incluso a veces en situación media.

La mayoría de las episiotomías cicatrizan correctamente y no generan ningún tipo de problema. Pero en ocasiones, una mala cicatrización produce dolor en la vulva (vulvodinia) o dolor en las relaciones sexuales (dispareumnia) por ejemplo en la penetración durante el coito, en estos casos es donde está indicado la corrección y **tratamiento de la cicatriz.**

**La episotomioplastia** es la técnica de cirugía íntima ginecológica indicada. El tratamiento integral de la recuperación de la episiotomía va desde una cirugía reparadora, pasando por el láser de CO2 o el Plasma Rico en Plaquetas (PRP) asociado al ácido hialurónico, incluso muchas veces la combinación de todas o alguna de las técnicas con unos resultados realmente buenos y satisfactorios para la paciente.